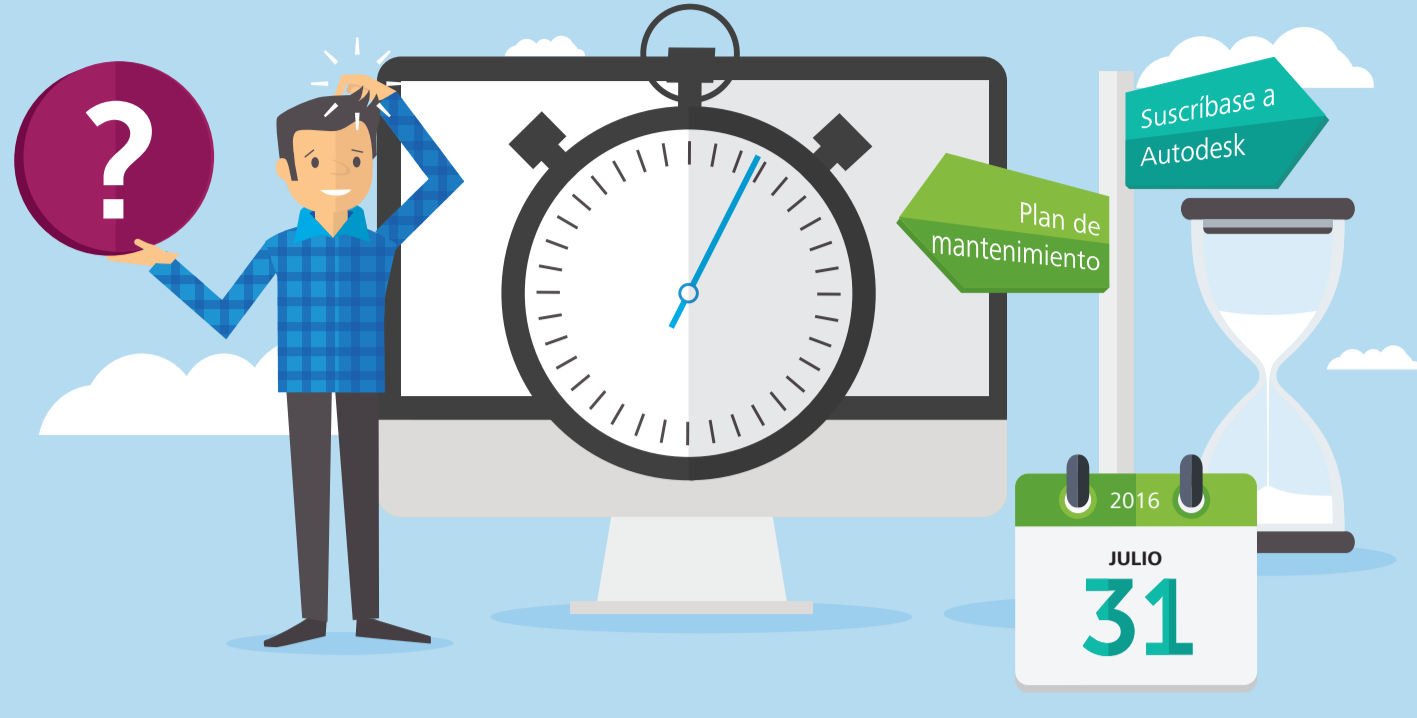


# EL MODO DE ADQUIRIR SOFTWARE ESTÁ CAMBIANDO

## GUÍA DEL COMPRADOR

La opción de comprar nuevas licencias perpetuas de las suites de diseño y creación de Autodesk finalizará el **31 de julio de 2016**.



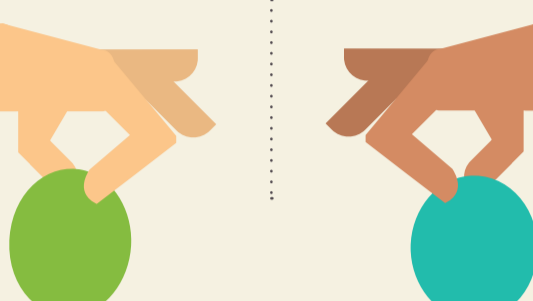
Estos productos seguirán estando disponibles para la compra como suscripciones y las licencias perpetuas existentes podrán seguir utilizándose y manteniéndose actualizadas con un plan de mantenimiento activo.

Esta guía proporciona información sobre los tipos de licencia de software de Autodesk con el fin de ayudarle a tomar una decisión informada mientras todavía tiene la opción de comprar nuevas licencias perpetuas de las suites.

### ¿De qué opciones dispongo?

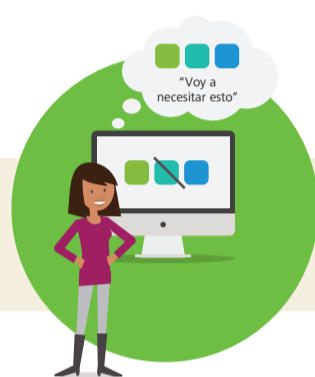
COMPRAR LICENCIAS PERPETUAS MIENTRAS AÚN ESTÁN DISPONIBLES

SUSCRIBIRSE AL SOFTWARE DE AUTODESK



### ¿Qué factores debo tener en cuenta?

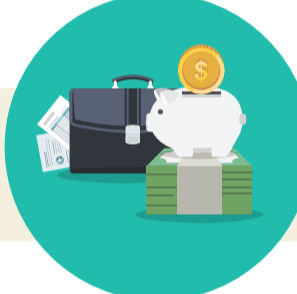
Es un cliente de un plan de mantenimiento existente que desea crecer o que ha identificado requisitos constantes a largo plazo.



Es un cliente nuevo o existente de Autodesk sin un plan de mantenimiento existente o una pequeña empresa para la que los costes iniciales son un factor importante.



Su empresa registra las compras de software como gastos de capital.



Desea tener la opción de atribuir los costes de software a los proyectos.



Su organización tiene restricciones de efectivo, tiene necesidades de uso relacionadas con picos de trabajo y con proyectos, o contrata a personal temporal.



Quiere que su software esté siempre actualizado y recibir soporte técnico.



Su empresa tiene consultores internacionales que trabajan fuera del país y necesitan acceso al software.

### Sus opciones, con más de detalle

#### Comprar una licencia perpetua de una suite y un plan de mantenimiento

Añada un plan de mantenimiento a su licencia perpetua para maximizar el valor a largo plazo de su software. También puede fijar su precio mediante un período de varios años.

#### Suscribirse a los productos de Autodesk

Obtenga el mismo software que con una licencia perpetua, pero con menores costes iniciales y con un presupuesto flexible fácil de gestionar. Ahora disponible en opciones de varios años y multiusuario.

	PLAN DE MANTENIMIENTO DE AUTODESK <sup>1</sup>	SUSCRIBIRSE A LOS PRODUCTOS DE AUTODESK <sup>2</sup>
Derechos		
Software actualizado	✓	✓
Licencias flexibles: (Incluye derechos de uso doméstico, derechos de uso de versiones anteriores y derechos de viaje global <sup>1</sup> )	✓	✓
Servicios de software y en la nube adicionales	✓	✓
Soporte técnico	✓	✓
Herramientas administrativas	✓	✓
Opciones		
Opciones de varios años	✓	✓ <sup>2</sup>
Opciones multiusuario	✓	✓ <sup>2</sup>
Opciones de pago por uso		✓

<sup>1</sup>Consulte los [Términos y condiciones](#) para obtener más información. Los clientes empresariales que traten directamente con Autodesk deberán hablar con el responsable de su cuenta de Autodesk para obtener más información.

<sup>2</sup>Más información sobre las suscripciones multiusuario en las [Preguntas frecuentes de la suscripción de red](#).

### También puede combinar las opciones según sus necesidades



Compre licencias perpetuas adicionales mientras aún estén disponibles.



Compre licencias perpetuas adicionales y suscríbese a los productos de Autodesk.



Suscríbese al software de Autodesk para acceder al software más reciente.

Nunca ha habido un momento tan bueno como este para elegir la opción que mejor se adapte a su presupuesto, su personal y sus proyectos. Acceda al software más reciente, los derechos de licencia y el soporte de Autodesk con una [suscripción a Autodesk](#).

Para descubrir a qué productos afectan estos cambios, visite: [www.sonda-mcolatam.com/licencia-perpetua](http://www.sonda-mcolatam.com/licencia-perpetua)

Ahorro especial disponible por tiempo limitado. [www.sonda-mco.com/global-promotion-gfp/](http://www.sonda-mco.com/global-promotion-gfp/)